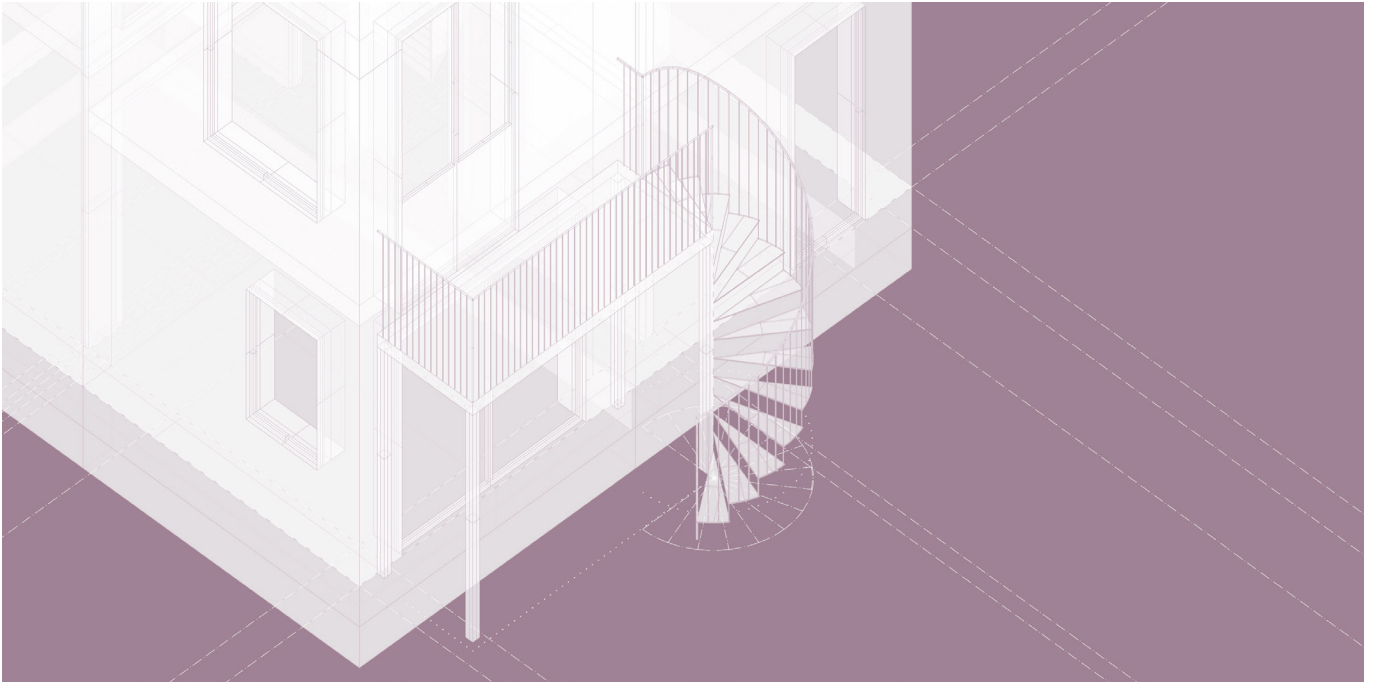


DEM

CAD Eins Wiederholer



Atlas House
MONADNOCK

AUFGABE

Aufgabe ist es, das Projekt Atlas House von MONADNOCK digital in 2D und 3D zu rekonstruieren und in Plandarstellungen abzubilden.

Die Teilnahme an den Kompaktwochen ist für Wiederholer nicht vorgesehen. Die Software, mit der gearbeitet wird, ist frei wählbar.

WICHTIG

Die letzte Ziffer eurer Matrikelnummer wird der Wandstärke der Außenwände in mm hinzugefügt. Bei 40cm Wandstärke ergibt sich bei der Matrikelnummer XXXXXX6 also eine Gesamtstärke von 40,6cm.

Jede/r Studierende muss seine digitale Rekonstruktion selbst erstellen. Die Weitergabe von digitalen Daten wird als Täuschungsversuch gewertet.

ABGABELEISTUNG

digital:

- CAD-Datei mit 3D und 2D Daten (je nach Software z.B. 3dm, pln, dwg, ...)
- Gesamtlayout als PDF
- Einzelzeichnungen als JPG

als Gesamtlayout, gedruckt:

- Schwarzplan 1:2000 o. 1:5000
- Lageplan 1:500
- Grundrisse 1:50
- Ansichten 1:50
- Schnitte 1:50
- Aussenperspektive
- Isometrie

zusätzlich ggf. Text / Diagramme / Piktos / Details / Innenraum

ABGABE

Die Planunterlagen sind gedruckt und digital bis zum **20.07.2020**, 12:00 Uhr am ISE (13. OG) abzugeben.

SPRECHSTUNDE

Bei Fragen zur Aufgabe/Abgabe bieten wir nach vorheriger Vereinbarung Sprechstunden an. Schreibt dafür eine Mail an: c.bolling@tu-bs.de

PROJEKTSEITE

<http://monadnock.nl/en/catalogue/346/>

DOWNLOADS

über die ISE Website
Passwort: CAD2020

KONTAKT

c.bolling@tu-bs.de
www.tu-braunschweig-ise.de