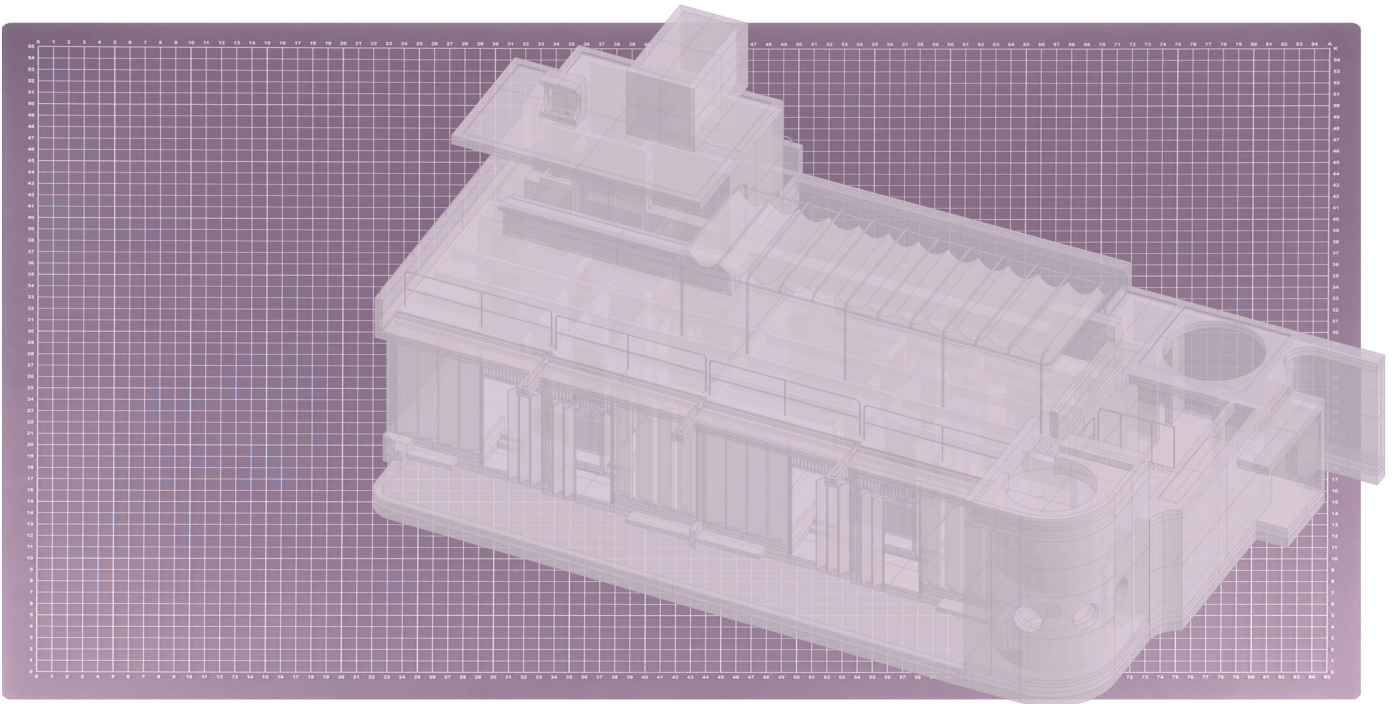


# DEM

## CAD Eins



Hiriketiya  
ATELIER ABRAHA ACHERMANN

### ZIELSETZUNG

Im B3 Teilmodul *Einführung in CAD* werden Grundlagen des computergestützten Entwerfens und der digitalen Plandarstellung vermittelt, um auf die Entwurfsprojekte der folgenden Semester vorzubereiten.

In der Kompaktwoche am Ende des Wintersemesters wird *Rhinoceros 3D* als digitales Multifunktionswerkzeug gelehrt, auf dessen Basis ein leichter Einstieg in andere 3D-, Visualisierungs- und Architektursoftware möglich ist.

Im Herbst werden weitere Werkzeuge zur graphischen Ausarbeitung und Erzeugung atmosphärischer Zeichnungen vorgestellt.

### AUFGABE

Aufgabe ist es, das Projekt Hiriketiya von ATELIER ABRAHA ACHERMANN digital in 2D und 3D zu rekonstruieren und in einer Plandarstellung abzubilden.

### WICHTIG

Die letzte Ziffer eurer Matrikelnummer wird der Wandstärke der Außenwände in mm hinzugefügt. Bei 40cm Wandstärke ergibt sich bei der Matrikelnummer XXXXXX6 also eine Gesamtstärke von 40,6cm.

Jede/r Studierende muss seine digitale Rekonstruktion selbst erstellen. Die Weitergabe von digitalen Daten wird als Täuschungsversuch gewertet.

### DOWNLOADS

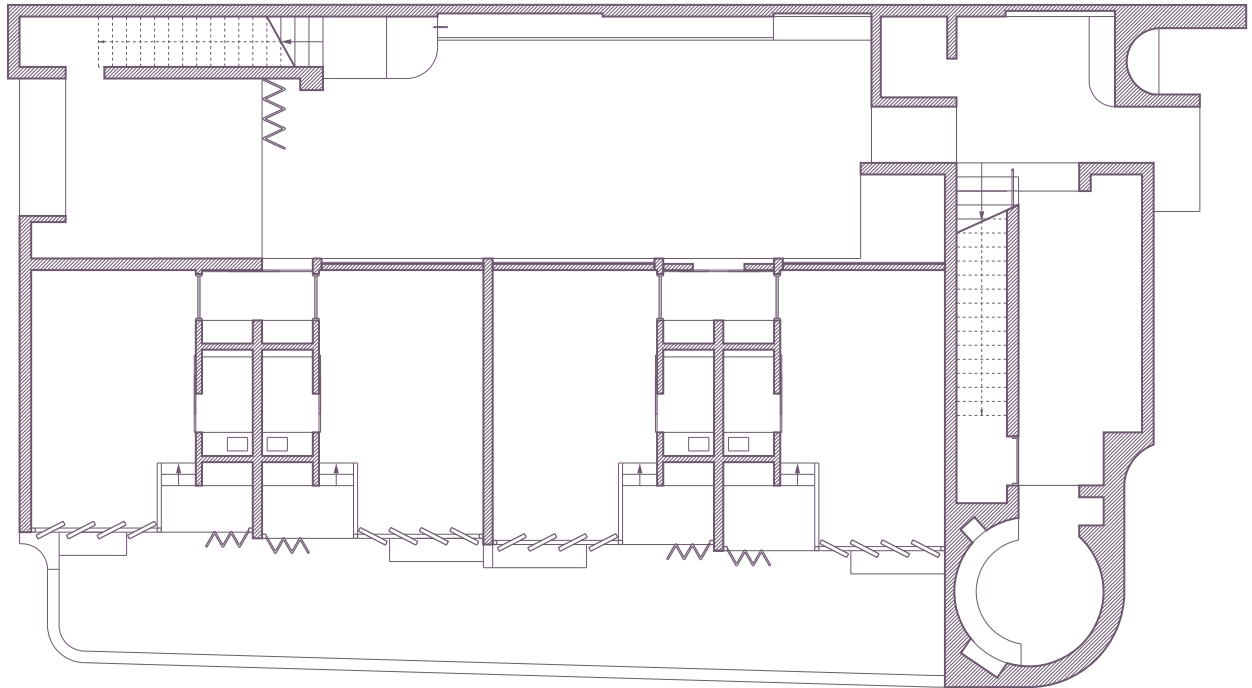
über dieStud.IP Veranstaltung unter dem Reiter „Dateien“.

### PROJEKTSEITE

<https://abrahachermann.com/projects/hiriketiya>

### BETREUUNG

Christin Bolling  
Alexander Dolp  
Leonie Hohmann  
Jullius Köhnlein  
Johannes Petersen



Hiriketiya  
ATELIER ABRAHA ACHERMANN

### ABGABELEISTUNG KW1

- .3dm-Datei des Hiriketiya Hauses
- .3dm-Datei des Schwarz- und Lageplans

### Zeichnungen als PDF:

- Schwarzplan 1:5000
- Lageplan 1:500

### Dateinamen:

- Nachname\_Vorname\_CAD1.3dm
- Nachname\_Vorname\_CAD1.pdf

### ABGABE

Die Planunterlagen sind digital am Abgabetag bis 15:00 Uhr auf Stud.IP hochzuladen.

Gruppen A1-A3: **22.03.2021**

Gruppen B1-B3: **29.03.2021**

### ABGABELEISTUNG KW2 (SOMMER)

- 3DM-Datei mit 3D und 2D Daten
- Gesamlayout als PDF
- Einzelne Blätter als JPGs

### Zeichnungen:

- Schwarzplan 1:5000
- Lageplan 1:500
- Grundrisse 1:100
- Ansichten 1:100
- Schnitte 1:100
- Außenperspektive
- Isometrie
- zusätzlich ggf. Text / Diagramme / Piktos / Details / Innenraum

### ABGABE

Die digitalen Daten sind am Abgabetag auf Stud.IP hochzuladen. Achtet dabei bitte auf die korrekte Bezeichnung eurer Dateien.

Gruppen A1-A3: **20.09.2021**

Gruppen B1-B3: **27.09.2021**

### KURSLEITER (WINTER)

- A.1** Johannes
- A.2** Alex
- A.3** Christin
- B.1** Julius
- B.2** Alex
- B.3** Christin

### SPRECHSTUNDE

Bei Fragen zur Aufgabe/Abgabe bieten wir nach vorheriger Vereinbarung Sprechstunden an. Schreibt dafür eine Mail an: [c.bolling@tu-bs.de](mailto:c.bolling@tu-bs.de)

### KONTAKT

[c.bolling@tu-bs.de](mailto:c.bolling@tu-bs.de)  
[www.tu-braunschweig-ise.de](http://www.tu-braunschweig-ise.de)