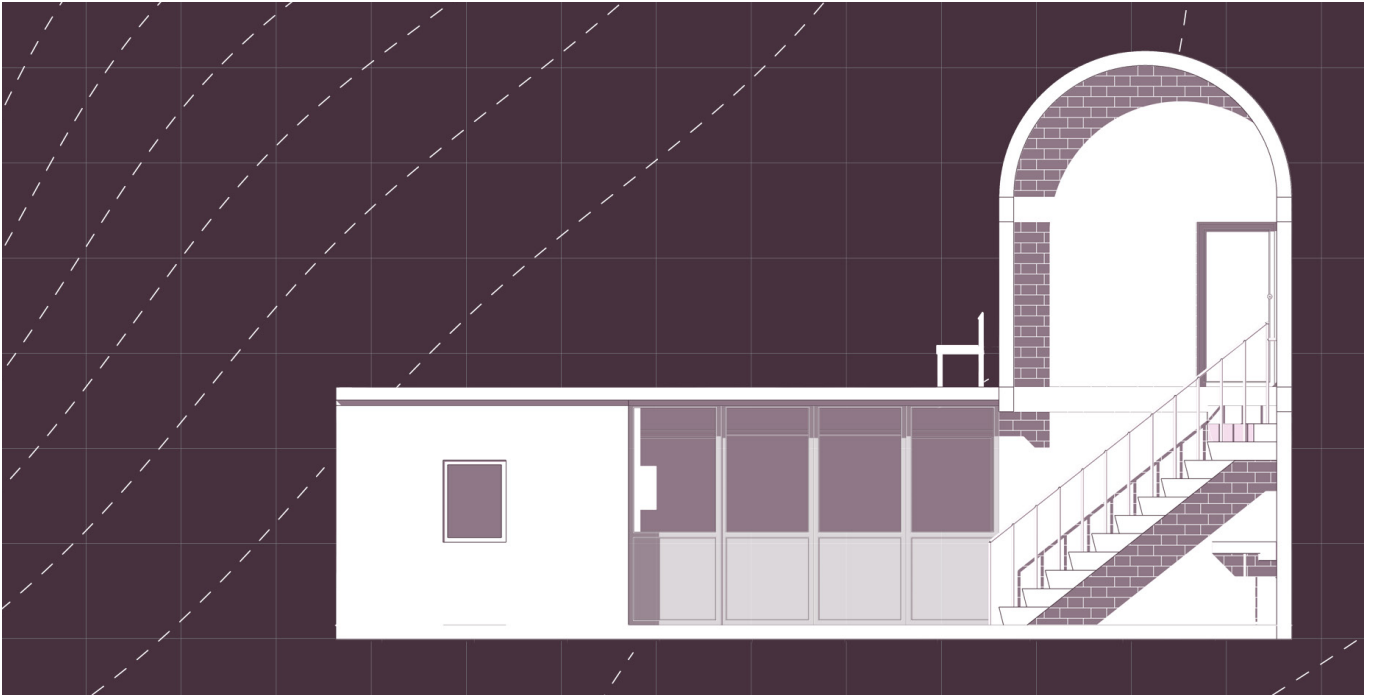


CAD Eins



Casa Martha
naso (++)

ZIELSETZUNG

Im B3 Teilmodul *Einführung in CAD* werden Grundlagen des computergestützten Entwerfens und der digitalen Plandarstellung vermittelt, um auf die Entwurfsprojekte der folgenden Semester vorzubereiten.

In der Kompaktwoche am Ende des Wintersemesters wird *Rhinoceros 3D* als digitales Multifunktionswerkzeug gelehrt, auf dessen Basis ein leichter Einstieg in andere 3D-, Visualisierungs- und Architektursoftware möglich ist.

Im Herbst werden weitere Werkzeuge zur graphischen Ausarbeitung und Erzeugung atmosphärischer Zeichnungen vorgestellt.

AUFGABE

Aufgabe ist es, das Casa Martha von naso (++) digital in 2D und 3D zu rekonstruieren und in einer Plandarstellung abzubilden.

WICHTIG

Die letzte Ziffer eurer Matrikelnummer wird der Wandstärke der Außenwände in mm hinzugefügt. Bei 40cm Wandstärke ergibt sich bei der Matrikelnummer XXXXXX6 also eine Gesamtstärke von 40,6cm.

Jede/r Studierende muss seine digitale Rekonstruktion selbst erstellen. Die Weitergabe von digitalen Daten wird als **Täuschungsversuch** gewertet. Abgaben per WeTransfer Links bitte ausschließlich per Mail an christin.bolling@tu-bs.de

DOWNLOADS

über dieStud.IP Veranstaltung unter dem Reiter „Dateien“.

PROJEKTSEITE

https://www.naso.mx/projects_en/7

KOORDINATEN

18°54'59.8"N 99°27'48.8"W

BETREUUNG

Clara Albert
Christin Bolling
Klaas-Philipp Durke
Max Herscu
Lara Kellner
Saskia Tödter



Casa Martha
naso (++)
Quelle: https://www.naso.mx/projects_en/7

ABGABELEISTUNG KW1 (FRÜHLING)

Upload

- .3dm-Datei des Pink Houses

Zeichnungen als PDF:

- Grundrisse 1:50
- Ansichten 1:50
- Schnitte 1:50

Dateinamen:

- Nachname_Vorname_CAD1.3dm
- Nachname_Vorname_CAD1.pdf

ABGABE

Die Dateien sind digital am Abgabetag bis 15:00 Uhr auf Stud.IP hochzuladen.

Gruppen A1-A4: **20.03.2023**

Gruppen B1-B4: **27.03.2023**

ABGABELEISTUNG KW2 (SOMMER)

Upload

- 3DM-Datei mit 3D und 2D Daten
- Gesamtlayout als PDF
- Einzelne Blätter als JPGs

Zeichnungen (gedruckt und digital)

- Schwarzplan 1:5000
- Lageplan 1:500
- Grundrisse 1:50
- Ansichten 1:50
- Schnitte 1:50
- Perspektive
- Isometrie
- zusätzlich ggf. Text / Diagramme / Piktos / Details / Innenraum

ABGABE

Die digitalen Daten und gedruckten Pläne sind am Abgabetag auf Stud.IP hochzuladen.

Achtet bei dem Upload bitte auf die korrekte Bezeichnung eurer Dateien.

Gruppen A1-A4: **18.09.2023**

Gruppen B1-B4: **25.09.2023**

KURSLEITER (WINTER)

A.1	Lara
A.2	Max
A.3	Clara
B.1	Lara
B.2	Max
B.3	Clara

SPRECHSTUNDE

Bei Fragen zur Aufgabe/Abgabe bieten wir nach vorheriger Vereinbarung Sprechstunden an. Schreibt dafür eine Mail an: christin.bolling@tu-bs.de

KONTAKT

christin.bolling@tu-bs.de
www.tu-braunschweig-ise.de