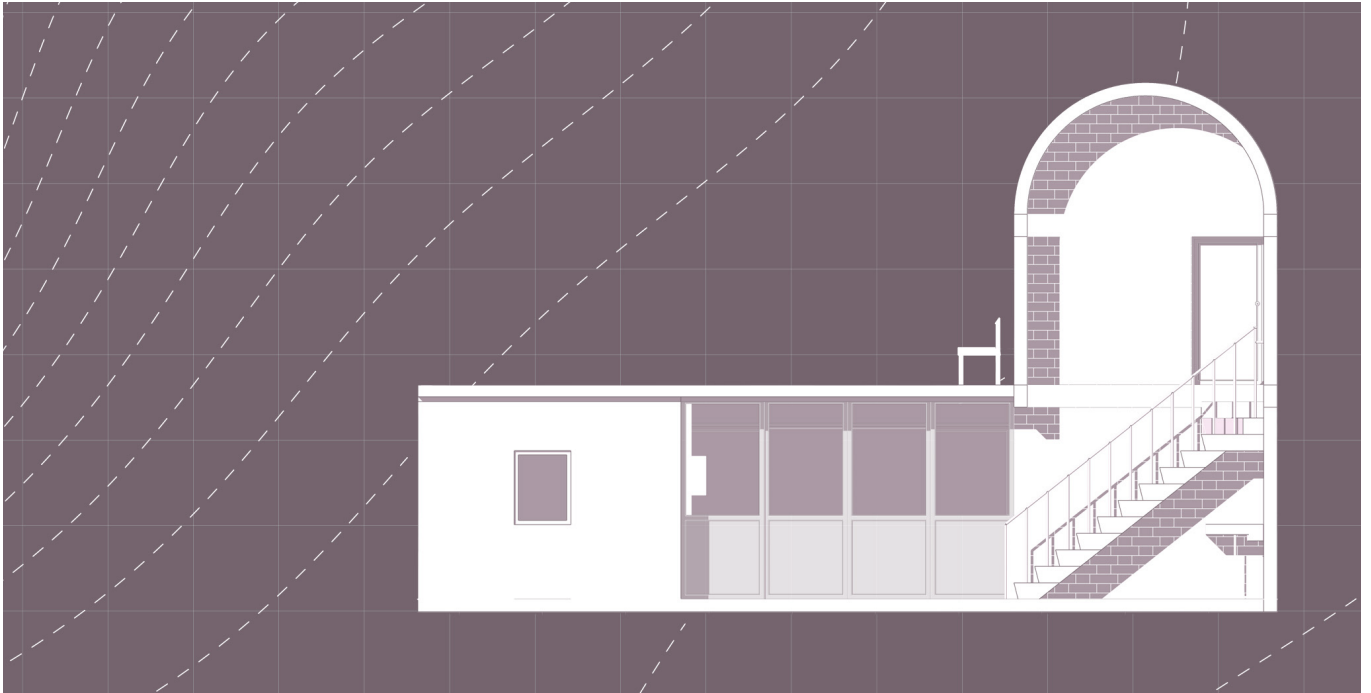


# DEM

# CAD Eins

## Wiederholte Teilnahme



Casa Martha  
Naso (++) - José Ignacio Vargas

### AUFGABE

Aufgabe ist es, das Projekt Casa Martha von Naso (++) digital in 2D und 3D zu rekonstruieren und in einer Plandarstellung abzubilden. Die Teilnahme an den Kompaktwochen ist bei einer wiederholten Teilnahme nicht vorgesehen. Die Software, mit der gearbeitet wird, ist frei wählbar.

### WICHTIG

Die letzte Ziffer eurer Matrikelnummer wird der Wandstärke der Außenwände in mm hinzugefügt. Bei 40cm Wandstärke ergibt sich bei der Matrikelnummer XXXXXX6 also eine Gesamtstärke von 40,6cm.

Jede/r Studierende muss seine digitale Rekonstruktion selbst erstellen. Die Weitergabe von digitalen Daten wird als Täuschungsversuch gewertet.

### ABGABELEISTUNG

#### Digital

- CAD-Datei mit 3D und 2D Daten (je nach Software z.B. 3dm, pln, dwg, ...)
- Gesamtlayout als PDF
- Einzelzeichnungen als JPG

Zeichnungen des Gesamtlayouts

- Schwarzplan 1:2000 o. 1:5000
- Lageplan 1:500
- Grundrisse 1:50
- Ansichten 1:50
- Schnitte 1:50
- Perspektive
- Isometrie

zusätzlich ggf. Text / Diagramme / Piktos / Details / Innenraum

#### ABGABE

Die Planunterlagen digital bis zum **27.07.2023**, um 12:00 Uhr auf Stud.IP in den Abgabe-Ordner hochzuladen.

### SPRECHSTUNDE

Bei Fragen zur Aufgabe/Abgabe bieten wir nach vorheriger Vereinbarung Sprechstunden an. Schreibt dafür eine Mail an: [christin.bolling@tu-bs.de](mailto:christin.bolling@tu-bs.de)

### PROJEKTSEITE

[https://www.naso.mx/projects\\_en/7](https://www.naso.mx/projects_en/7)

### KOORDINATEN

18°54'59.8"N 99°27'48.8"W

### DOWNLOADS

über die ISE Website  
Passwort: CAD2023  
oder Stud.IP

### KONTAKT

[christin.bolling@tu-bs.de](mailto:christin.bolling@tu-bs.de)  
[www.tu-braunschweig-ise.de](http://www.tu-braunschweig-ise.de)